

MAJARSTWO

Bogna Jarzemska - Misztalska

Oniryczne pejzaże, tajemnicze ogrody, barwne ptaki. To tematy pojawiające się w malarstwie młodej artystki, Bogny Jarzemskiej - Misztalskiej.

Malarka ze szczególną wrażliwością nadaje wizualną formę wyobrażeniom z pogranicza snu. Ich delikatną jak pajęczyna, niedosłowną i eteryczną jak babie lato materię przekłada na pełen zaskakujących akcentów barwnych świat na płótnie. Bogna Jarzemska - Misztalska śmiało rozgrywa stosunki barwne na obrazach. Nadaje inspirowanym światem fauny i flory wizjom charakter nieziemskiej kwiecistości, nasycza je kolorem i wypełnia fantastycznymi motywami.

Jej obrazy są jak egzotyczne kwiaty, cudowne, tajemnicze, o nieokreślonej proweniencji. To malarstwo jest zaproszeniem do podróży wyobraźni. Obrazy nęcą widza, by zmrużył oczy, oddał się swobodnej wędrówce wyobraźni po rajszych pejzażach. A wtedy barwy i kształty jak w kalejdoskopie popłyną mu przed oczami.

Bogna Jarzemska - Misztalska pracuje także w oryginalnej technice emalii. Szklivnymi warstwami z minerałów i barwnych pigmentów tworzy malarskie obrazy na metalowym podłożu. Barwne plamy ułożone w kształty ze świata fauny i flory zastygają, z miękkiej materii stając się trwałą fakturą.

W tej dziedzinie artystka eksperymentuje. Łączy materiały, odkrywa ich właściwości. Zachwyca bogactwem naturalnego świata, jego barwami. Uzyskany efekt nęci połyskliwą fakturą, uwodzi szlachetną kolorystyką.

Sztuka Bogny Jarzemskiej - Misztalskiej, niekiedy - jak poezja Szymborskiej- uwodzi szlachetną prostotą, a czasem - jak liryka Leśmiana - zadziwia bogactwem wyobraźni.

Katarzyna Napiórkowska



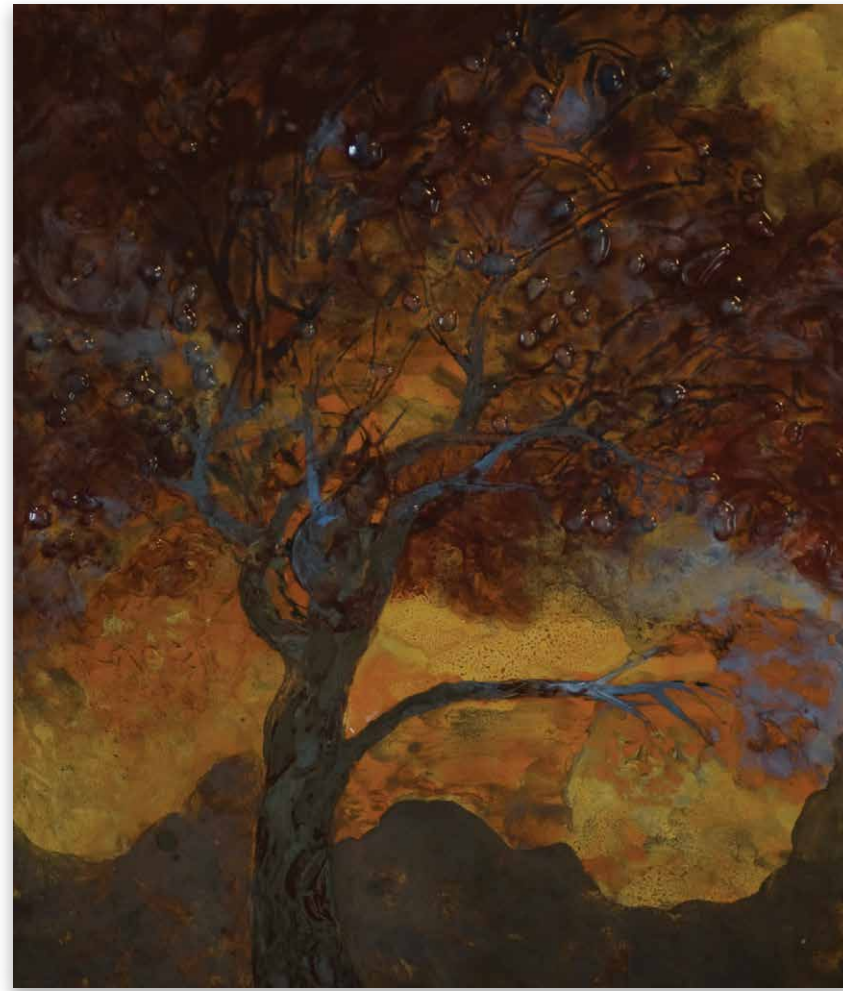
toki 110 x 120



ku radości lata... 110 x 105



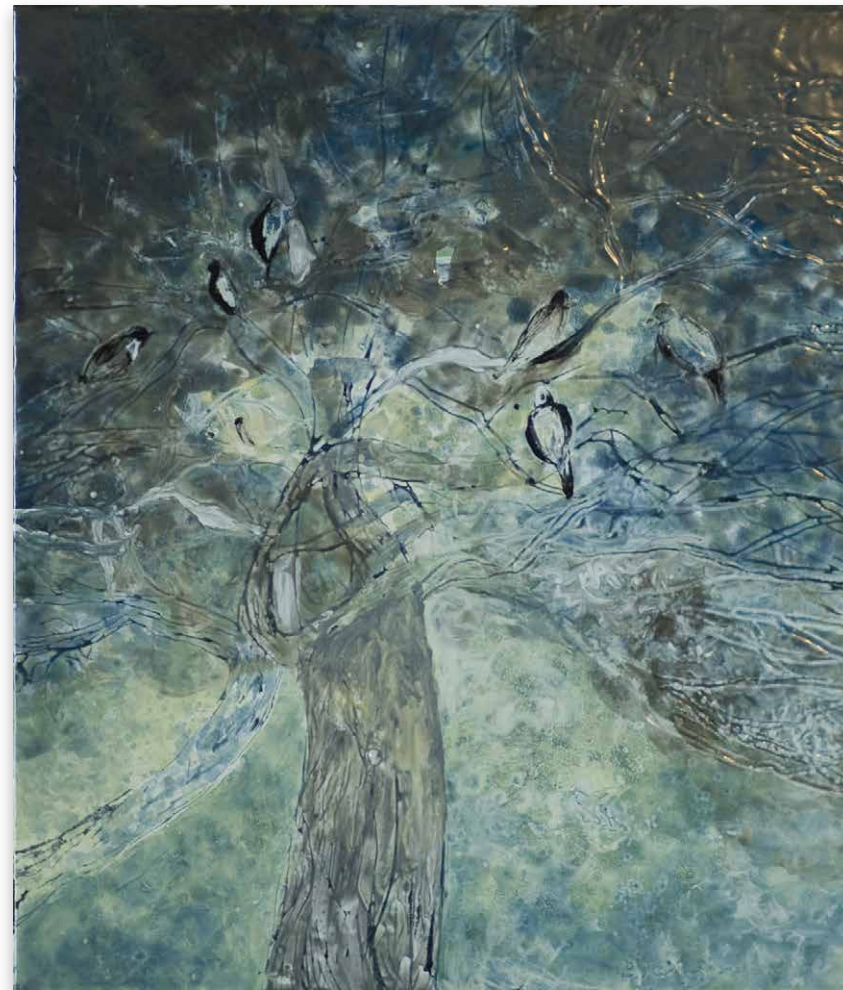
placząca wierzba 120 x 120



w rozkwicie jesieni 47 x 55



placząca wierzba 120 x 120



u schyłku jesieni 47 x 55



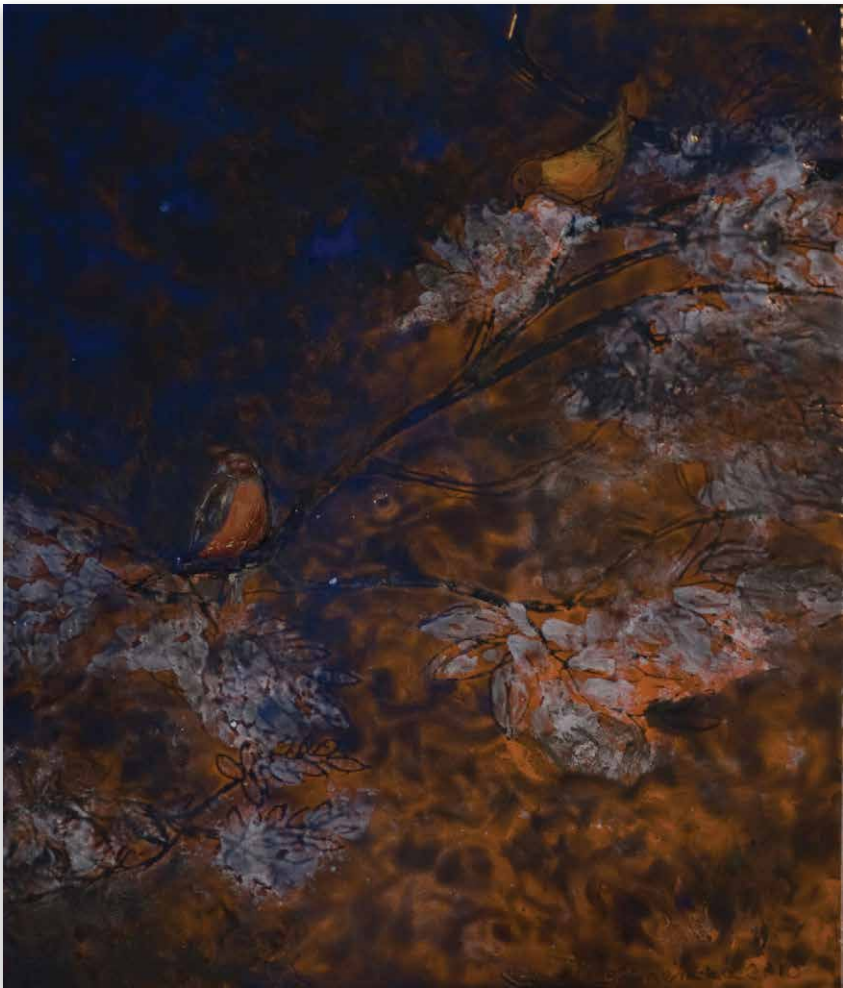
japońskie ogrody 38,5 x 115,5



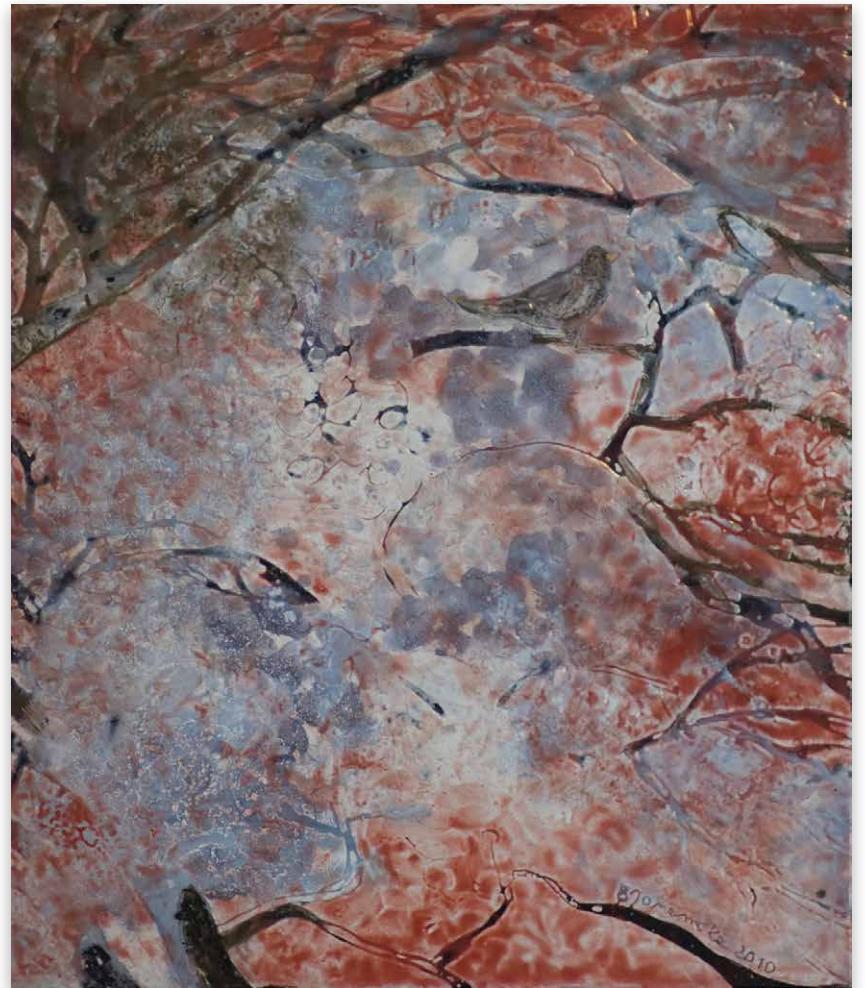
japońskie ogrody 120 x 120



japońskie ogrody 38,5 x 115,5



japońskie ogrody 47 x 55



japońskie ogrody 47 x 55



koziolki 55 x 47



koziolki 55 x 47



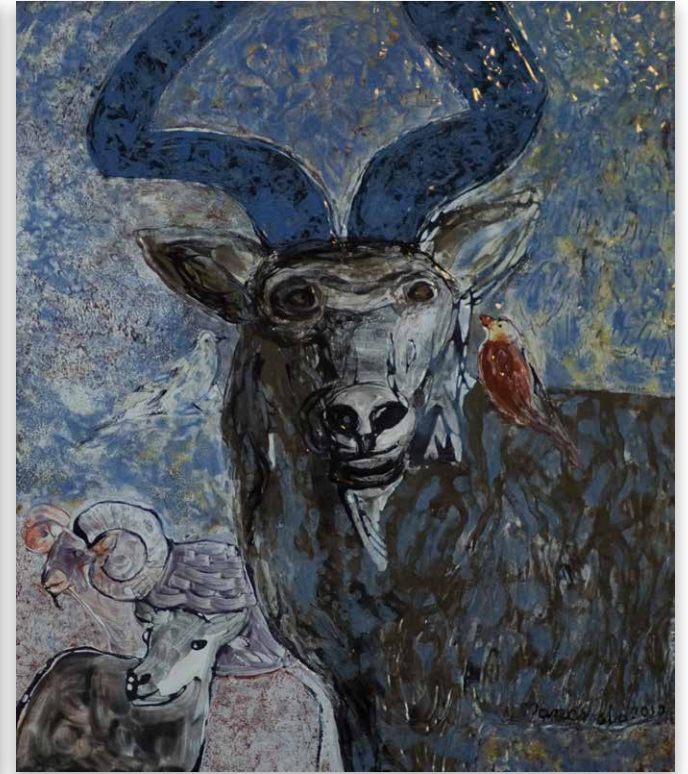
koziolki 55 x 47



koziolki 47 x 55



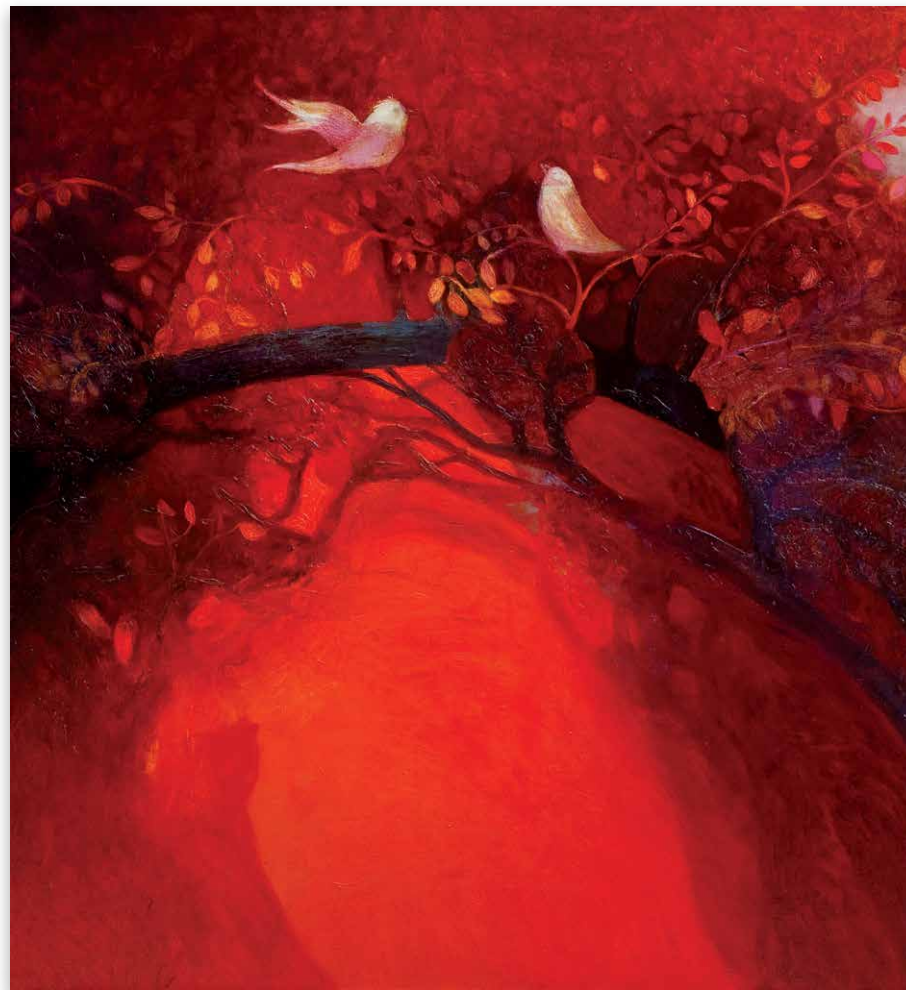
koziolki 47 x 55



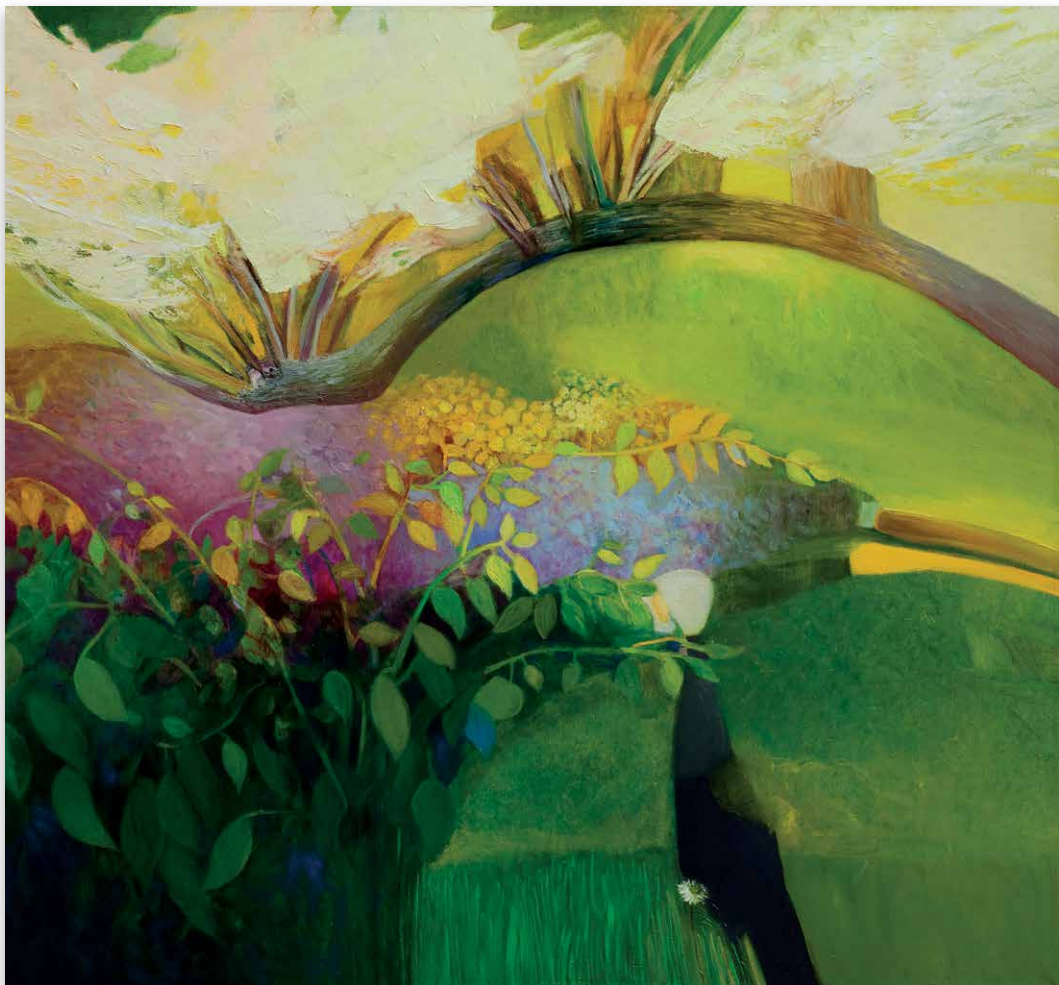
koziolki 47 x 55



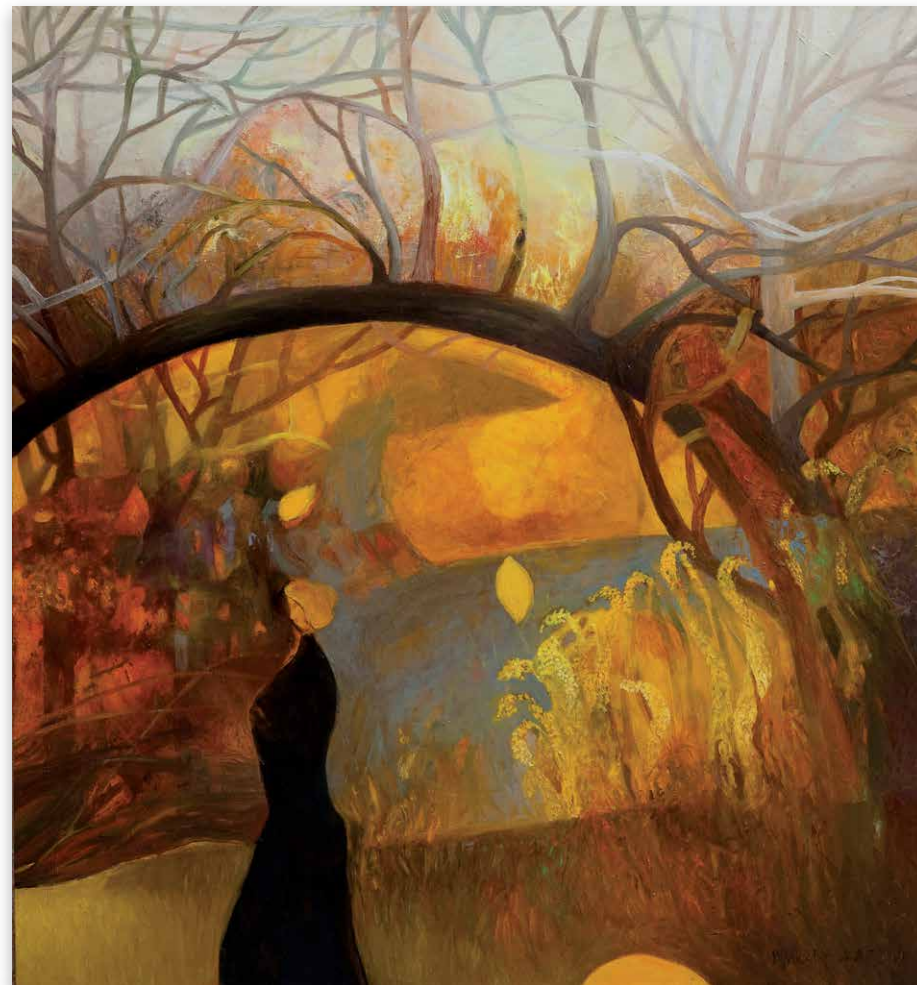
ogrody - zima 120 x 120



ogrody - lato 120 x 130



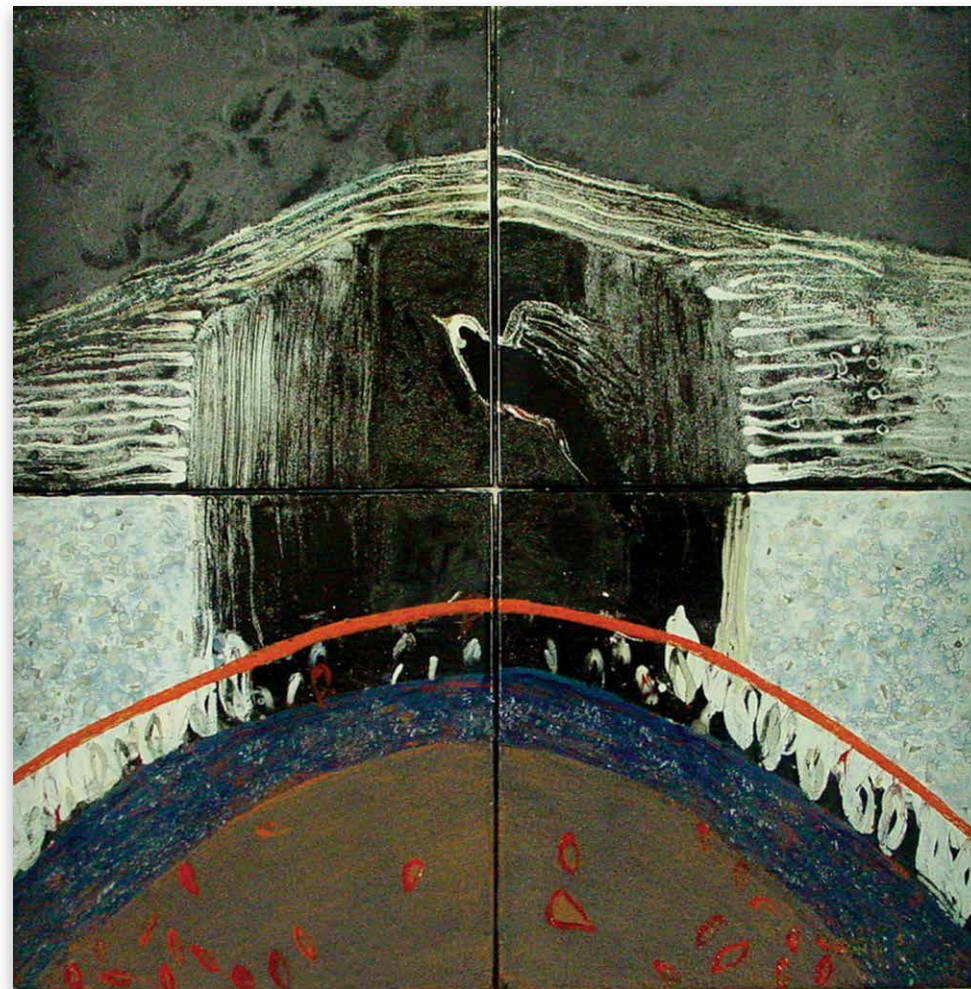
ogrody - wiosna 130 x 120



ogrody - jesień 120 x 130



ogniste ptaki 100 x 100



jaskółka 100 x 100



nad wodospadem 100 x 100



obraz z jajem 100 x 100



ogrody - w błękicie... 100 x 80



ogrody - o zmierzchu 100 x 70

BOGNA JARZEMSKA - MISZTALSKA ur. 1979 roku. Mieszka i pracuje w Warszawie. Ukończyła Warszawską Akademię Sztuk Pięknych w 2003 roku uzyskując dyplom z malarstwa w pracowni prof. K. Wąchowiaka i malarstwa ściennego w pracowni prof. E. Tarkowskiego. Dyplom został wyróżniony min. ufundowaną przez Wojewodę Mazowieckiego nagrodą profesora Józefa Szajny za nowatorstwo sztuce oraz nagrodą pani poseł Ewy Tomaszewskiej za najlepszy dyplom z malarstwa 2003 roku. Artystka uprawia malarstwo olejne, architektoniczne oraz emalię na blasze. Bierze udział w licznych wystawach, sympozjach i festiwalach sztuki w kraju i zagranicą.



Wystawy i wydarzenia:

1998	Wystawa studentów ASP Wrocław w Lublinie	2004	Wystawa malarstwa – Pałac Franciszka Antoniego hrabiego Łosia w Narolu
2000	Wystawa po konkursowa „Prysznic - narodziny przyjemności” – Niemcy	2004	Wystawa malarstwa – Katedra Brandenburska – Niemcy
2001	Wystawa „Nadzieje Młodych Częstochowy”- Galeria BWA w Częstochowie	2005	Pierwsza Polsko – Saudyjska wystawa malarstwa, Pałac Fundacji Króla Faisala, Rijadh – Jeddah, Arabia Saudyjska
2001/2003	Międzynarodowy Festiwal Sztuki w Sninie – Słowacja	2005	Wystawa “Georgian Bay Impression” , Lauriel Gallery, Toronto, Canada
2001	Malarskie Sympozjum „Plener Liptow” – Słowacja	2006	Wystawa malarstwa, Galeria SD, Wilanów Warszawa
2002	Wystawa malarstwa w Galerii Towarzystwa Przyjaciół Akademii Sztuk Pięknych w Warszawie	2006	Międzynarodowe Sympozjum Emalii , La Girafe, Mores, Francja
2002	Wystawa malarstwa w Galerii Kunen – Niemcy	2007/2009	Europejska wystawa artystów Art20-small works for big impact”; wystawy charytatywne, których dochód przeznaczony jest dla dzieci w Afryce; Niemcy, Węgry, Austria, Belgia, Szwajcaria
2003	Wystawa malarstwa w Galerii Festiwalu Dialogu 4 Kultur w Łodzi	2007	Międzynarodowe sympozjum rzeźbiarsko-malarskie „Besenova”: Słowacja
2003	Wystawa „Dyplom 2003” Galeria Studio PkiN	2009	Wystawa malarstwa w ramach Sosnowieckich Spotkań Artystycznych; Sosnowieckie Centrum Sztuki - Zamek Sielecki
2003/2004	Wystawa malarstwa – Galeria Grupy ABK, Hotel Victoria Sofitel w Warszawie	2010	Wystawa malarstwa „ Kultura a natura”, plener malarsko – rzeźbiarski; Koszęcin
2004	Wystawa malarstwa – Galeria Mazowiecka w Warszawie		

High End Design
wystrój i aranżacja wnętrz hed.com.pl



emalia
OLKUSZ
1907

citi handlowy

www.jarzemska.eu

www.bon.art.pl

www.hed.com.pl